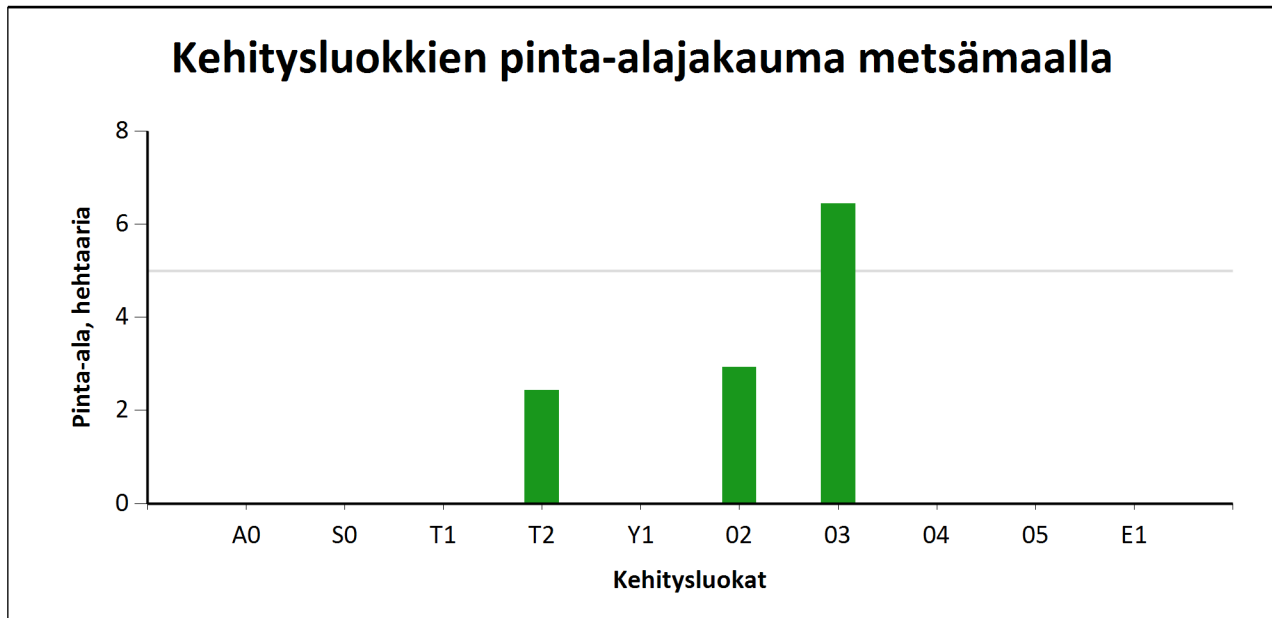


Kehitysluokat

Puuston keski-ikä metsämaalla 40 vuotta.

Puuston keskitilavuus metsämaalla 75 m³/ha.

Puuston kokonaistilavuus metsämaalla 880 m³.



Metsämaan kehitysluokat	Pinta-ala		Keski-ikä, vuotta	Puuston keskitilavuus, m ³ /ha
	ha	%		
A0 - Aukea		%		
S0 - Siemenpuumetsikkö		%		
T1 - Taimikko alle 1,3 m		%		
T2 - Taimikko yli 1,3 m	2,4	20,6 %	16	13
Y1 - Ylispuustoinen taimikko		%		
O2 - Nuori kasvatusmetsikkö	2,9	24,8 %	28	71
O3 - Varttunut kasvatusmetsikkö	6,4	54,6 %	54	99
O4 - Uudistuskypsä metsikkö		%		
O5 - Suojuspuumetsikkö		%		
E1 - Eri-ikäisrakenteinen metsikkö		%		
Metsämaa yhteensä	11,8	100,0%	40	75
Kitumaa	0,2		43	10
Joutomaa	0,4		72	3
Muu metsätalousmaa				
Metsätalousmaa yhteensä:	12,4			

Tällä sivulla esitetyistä pinta-aloista on vähennetty teiden, sähkölinjojen, ojien ym. kohteiden alle jäävä metsäpinta-ala.