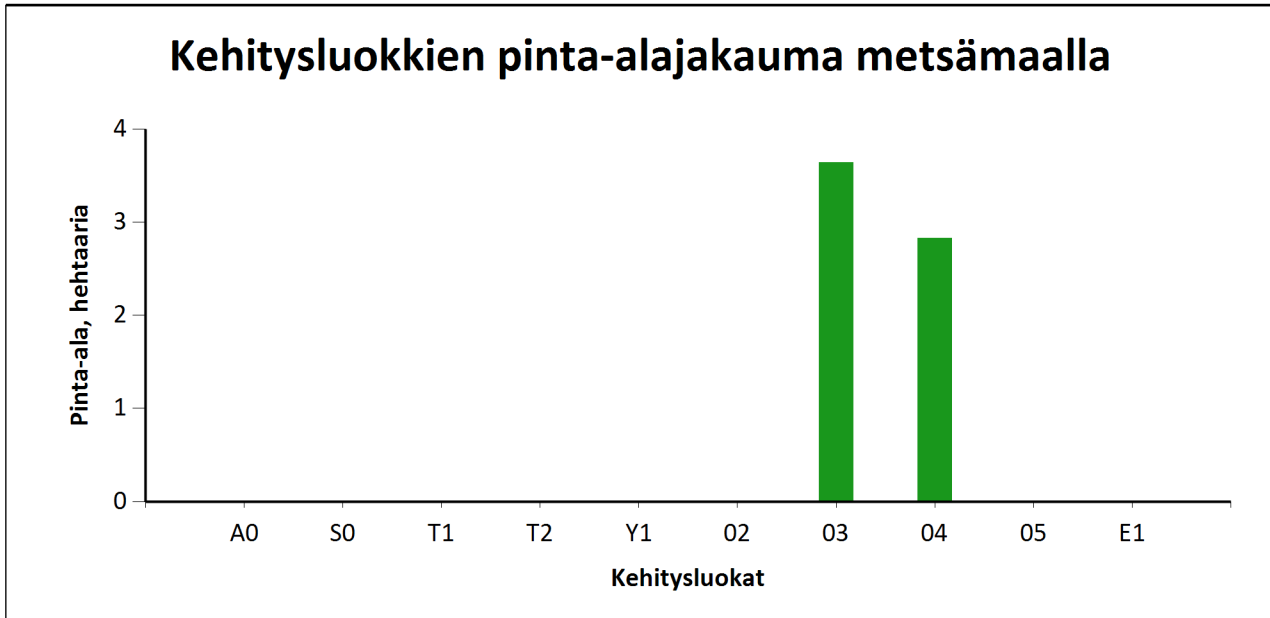


Kehitysluokat

Puuston keski-ikä metsämaalla 101 vuotta.

Puuston keskitilavuus metsämaalla 81 m³/ha.

Puuston kokonaistilavuus metsämaalla 526 m³.



Metsämaan kehitysluokat	Pinta-ala		Keski-ikä, vuotta	Puuston keskitilavuus, m ³ /ha
	ha	%		
A0 - Aukea		%		
S0 - Siemenpuumetsikkö		%		
T1 - Taimikko alle 1,3 m		%		
T2 - Taimikko yli 1,3 m		%		
Y1 - Ylispuustoinen taimikko		%		
02 - Nuori kasvatusmetsikkö		%		
03 - Varttunut kasvatusmetsikkö	3,6	56,3 %	77	74
04 - Uudistuskypsä metsikkö	2,8	43,7 %	131	91
05 - Suojuspuumetsikkö		%		
E1 - Eri-ikäisrakenteinen metsikkö		%		
Metsämaa yhteensä	6,5	100,0%	101	81
Kitumaa	1,7		89	3
Joutomaa	1,0		0	0
Muu metsätalousmaa				
Metsätalousmaa yhteensä:	9,1			

Tällä sivulla esitetyistä pinta-aloista on vähennetty teiden, sähkölinjojen, ojien ym. kohteiden alle jäävä metsäpinta-ala.