

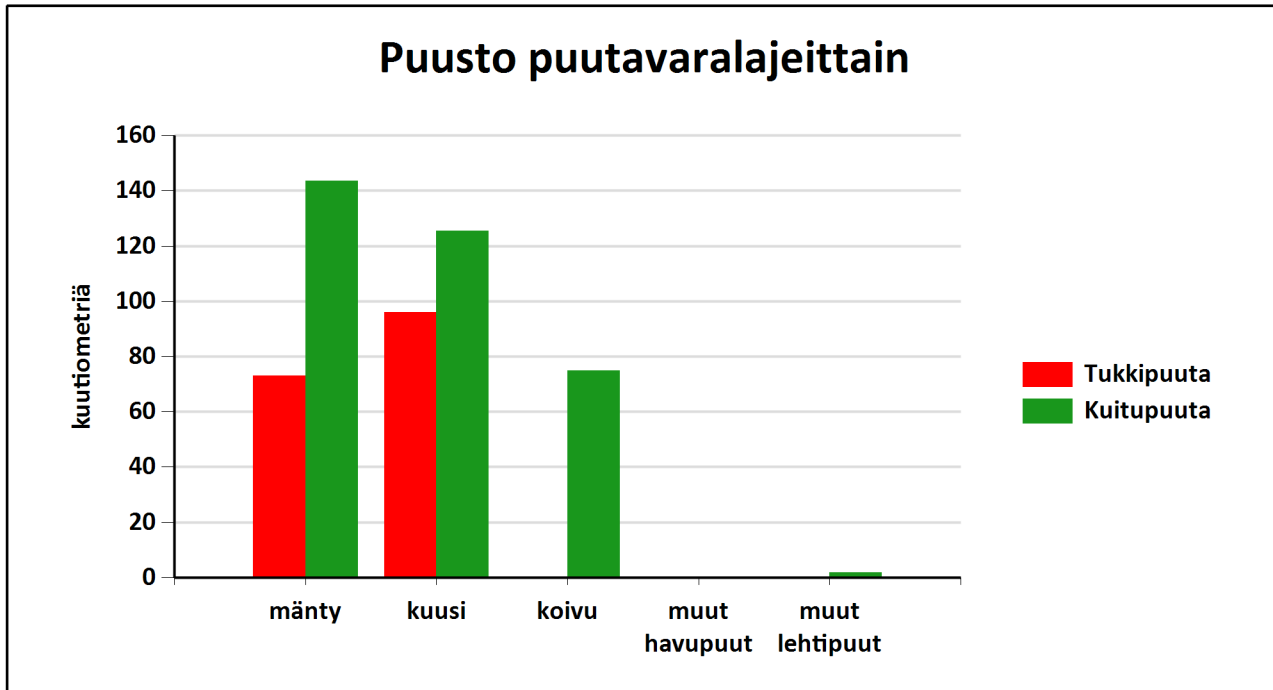
Puustotietojen yhteenveto vuonna 2019

Suunnitelman kokonaispuusto vuonna 2019 on 532 m³, eli keskimäärin 58 m³/ha metsätalousmaalla.

Tukkipuuta yhteensä: 169 m³, eli 32 % kokonaispuustosta.

Kuitupuuta yhteensä: 346 m³, eli 65 % kokonaispuustosta.

Muuta runkopuuta yhteensä: 17 m³, eli 3 % tilan kokonaispuustosta.



	Pinta-ala, ha	Ainespuusto puulaeittain, m ³					Puusto yhteensä, m ³	Puusto m ³ /ha
		männy	kuusi	koivu	muut havupuut	muut lehtipuut		
Metsämaa yhteensä	6,5							
Tukkipuuta		73	96	0		0	169	26
Kuitupuuta		144	125	75		2	346	53
Kitumaa	1,7	0					0	0
Joutomaa	1,0							0
Muu metsätalousmaa								
Metsätalousmaa yhteensä:	9,1	217	221	75	0	2	515	56

Yllä oleva taulukko sisältää ainespuuston, eli tukki- ja kuitupuun