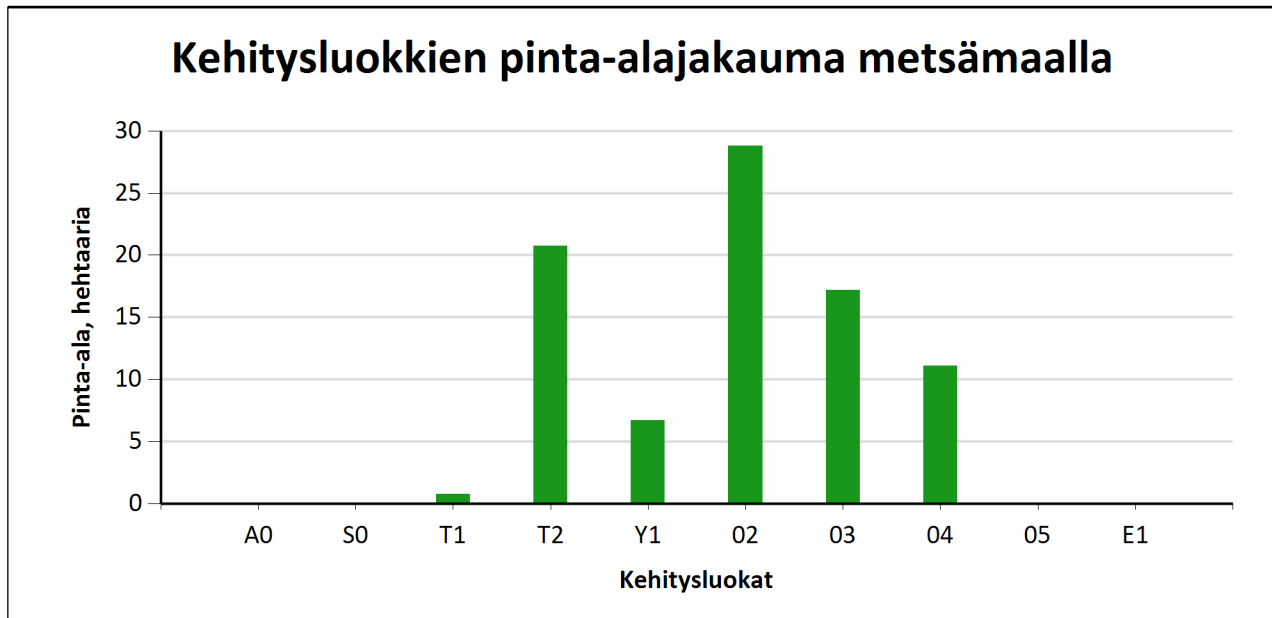


Kehitysluokat

Puuston keski-ikä metsämaalla 50 vuotta.

Puuston keskitilavuus metsämaalla 72 m³/ha.

Puuston kokonaistilavuus metsämaalla 6 181 m³.



Metsämaan kehitysluokat	Pinta-ala		Keski-ikä, vuotta	Puuston keskitilavuus, m ³ /ha
	ha	%		
A0 - Aukea		%		
S0 - Siemenpuumetsikkö		%		
T1 - Taimikko alle 1,3 m	0,8	0,9 %	5	0
T2 - Taimikko yli 1,3 m	20,7	24,3 %	15	12
Y1 - Ylispuustoinen taimikko	6,7	7,9 %	107	49
O2 - Nuori kasvatusmetsikkö	28,8	33,8 %	40	72
O3 - Varttunut kasvatusmetsikkö	17,2	20,2 %	63	132
O4 - Uudistuskypsä metsikkö	11,1	13,0 %	88	113
O5 - Suojuspuumetsikkö		%		
E1 - Eri-ikäisrakenteinen metsikkö		%		
Metsämaa yhteensä	85,3	100,0%	50	72
Kitumaa	11,6		61	12
Joutomaa	27,5		64	2
Muu metsätalousmaa				
Metsätalousmaa yhteensä:	124,4			

Tällä sivulla esitetyistä pinta-aloista on vähennetty teiden, sähkölinjojen, ojien ym. kohteiden alle jäävä metsäpinta-ala.