

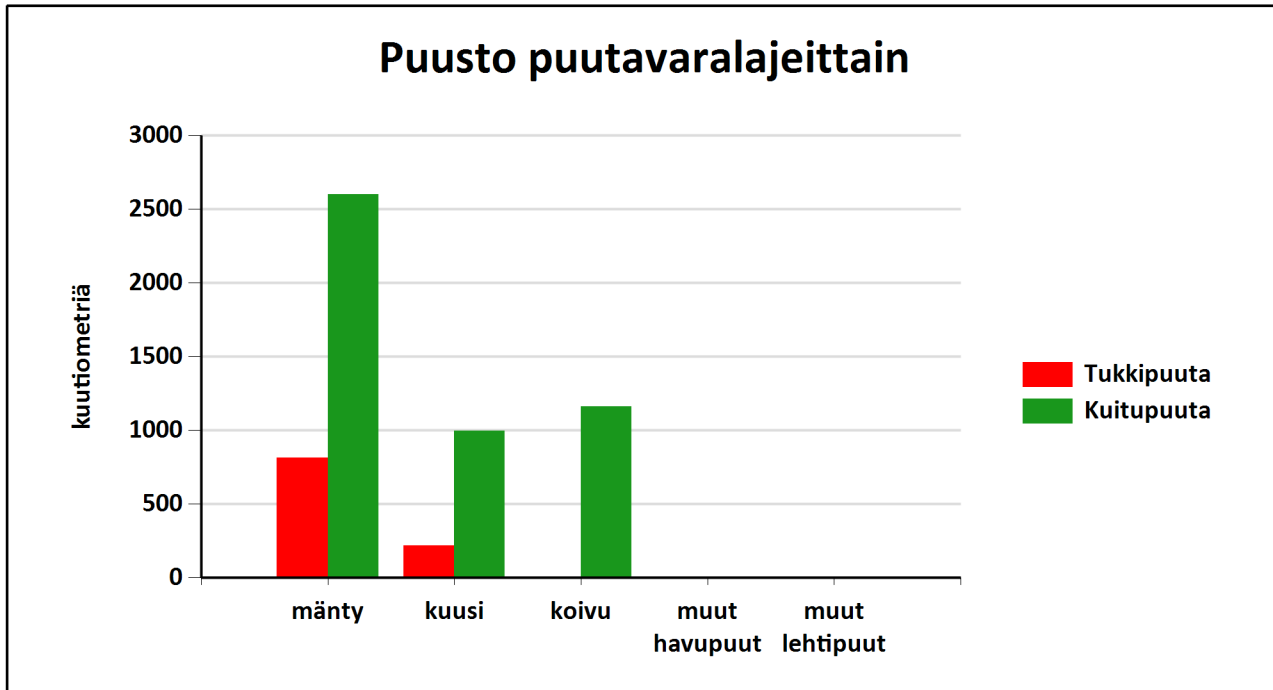
Puustotietojen yhteenveto vuonna 2019

Suunnitelman kokonaispuusto vuonna 2019 on 6360 m³, eli keskimäärin 51 m³/ha metsätalousmaalla.

Tukkipuuta yhteensä: 1028 m³, eli 16 % kokonaispuustosta.

Kuitupuuta yhteensä: 4753 m³, eli 75 % kokonaispuustosta.

Muuta runkopuuta yhteensä: 579 m³, eli 9 % tilan kokonaispuustosta.



	Pinta-ala, ha	Ainespuusto puulaeittain, m ³					Puusto yhteensä, m ³	Puusto m ³ /ha
		mänty	kuusi	koivu	muut havupuut	muut lehtipuut		
Metsämaa yhteensä	85,3							
Tukkipuuta		811	217	0			1028	12
Kuitupuuta		2518	985	1127			4631	54
Kitumaa	11,6	69	9	32			110	9
Joutomaa	27,5	12	0	0			12	0
Muu metsätalousmaa								
Metsätalousmaa yhteensä:	124,4	3410	1211	1160	0	0	5781	46

Yllä oleva taulukko sisältää ainespuuston, eli tukki- ja kuitupuun