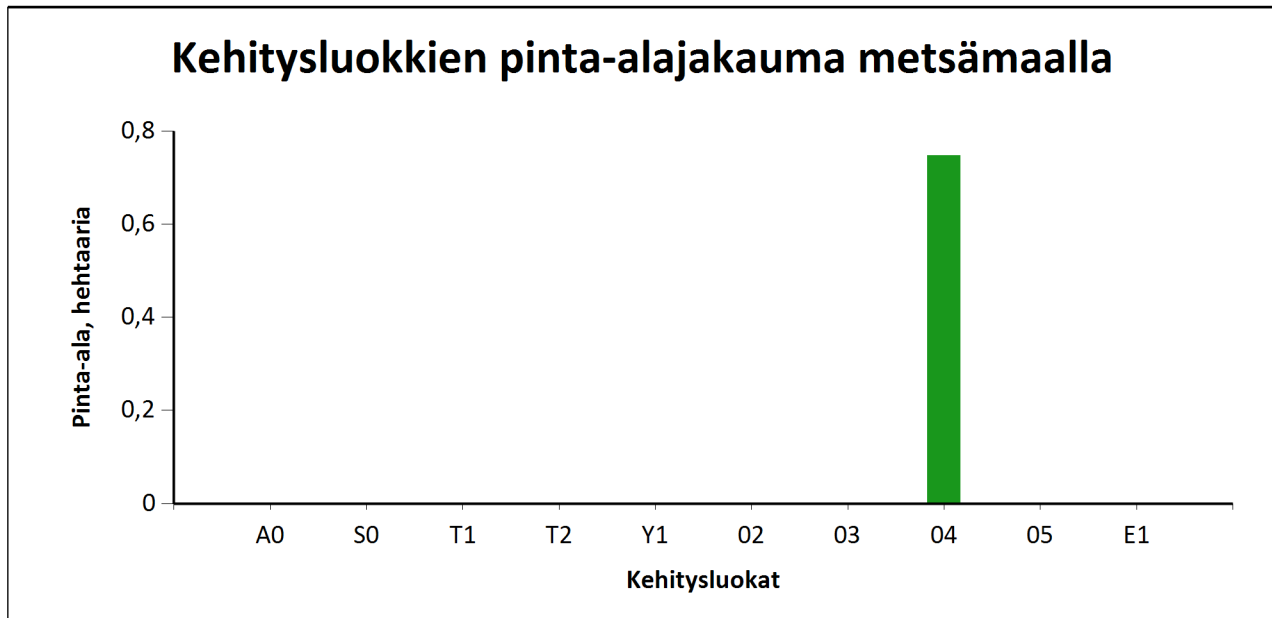


Kehitysluokat

Puuston keski-ikä metsämaalla 71 vuotta.

Puuston keskitilavuus metsämaalla 135 m³/ha.

Puuston kokonaistilavuus metsämaalla 101 m³.



Metsämaan kehitysluokat	Pinta-ala		Keski-ikä, vuotta	Puuston keskitilavuus, m ³ /ha
	ha	%		
A0 - Aukea		%		
S0 - Siemenpuumetsikkö		%		
T1 - Taimikko alle 1,3 m		%		
T2 - Taimikko yli 1,3 m		%		
Y1 - Ylispuustoinen taimikko		%		
O2 - Nuori kasvatusmetsikkö		%		
O3 - Varttunut kasvatusmetsikkö		%		
O4 - Uudistuskypsä metsikkö	0,7	100,0 %	70	135
O5 - Suojuspuumetsikkö		%		
E1 - Eri-ikäisrakenteinen metsikkö		%		
Metsämaa yhteensä	0,7	100,0%	71	135
Kitumaa				
Joutomaa				
Muu metsätalousmaa				
Metsätalousmaa yhteensä:	0,7			

Tällä sivulla esitetyistä pinta-aloista on vähennetty teiden, sähkölinjojen, ojien ym. kohteiden alle jäävä metsäpinta-ala.