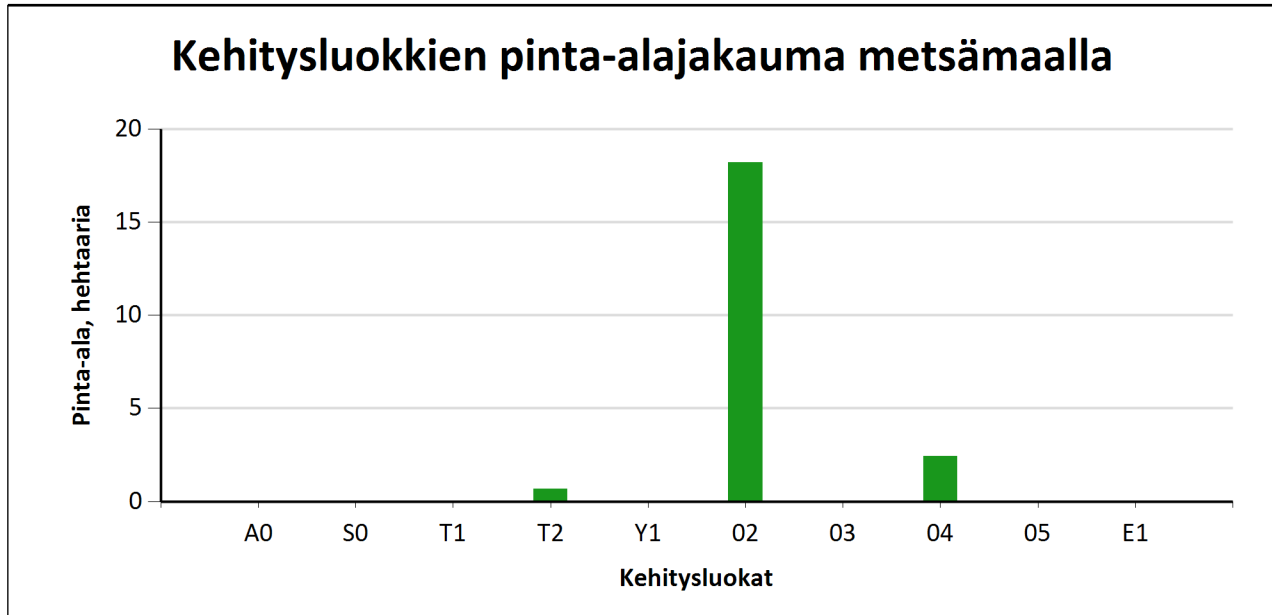


Kehitysluokat

Puuston keski-ikä metsämaalla 46 vuotta.

Puuston keskitilavuus metsämaalla 86 m³/ha.

Puuston kokonaistilavuus metsämaalla 1 831 m³.



Metsämaan kehitysluokat	Pinta-ala		Keski-ikä, vuotta	Puuston keskitilavuus, m ³ /ha
	ha	%		
A0 - Aukea		%		
S0 - Siemenpuumetsikkö		%		
T1 - Taimikko alle 1,3 m		%		
T2 - Taimikko yli 1,3 m	0,7	3,2 %	40	30
Y1 - Ylispuustoinen taimikko		%		
02 - Nuori kasvatusmetsikkö	18,2	85,4 %	42	89
03 - Varttunut kasvatusmetsikkö		%		
04 - Uudistuskypsä metsikkö	2,4	11,4 %	74	80
05 - Suojuspuumetsikkö		%		
E1 - Eri-ikäisrakenteinen metsikkö		%		
Metsämaa yhteensä	21,3	100,0%	46	86
Kitumaa	6,4		91	17
Joutomaa	17,3		89	3
Muu metsätalousmaa				
Metsätalousmaa yhteensä:	45,1			

Tällä sivulla esitetyt pinta-alat eivät sisällä teiden, sähkölinjojen ym. kohteiden alle jäävää metsäpinta-alaa.