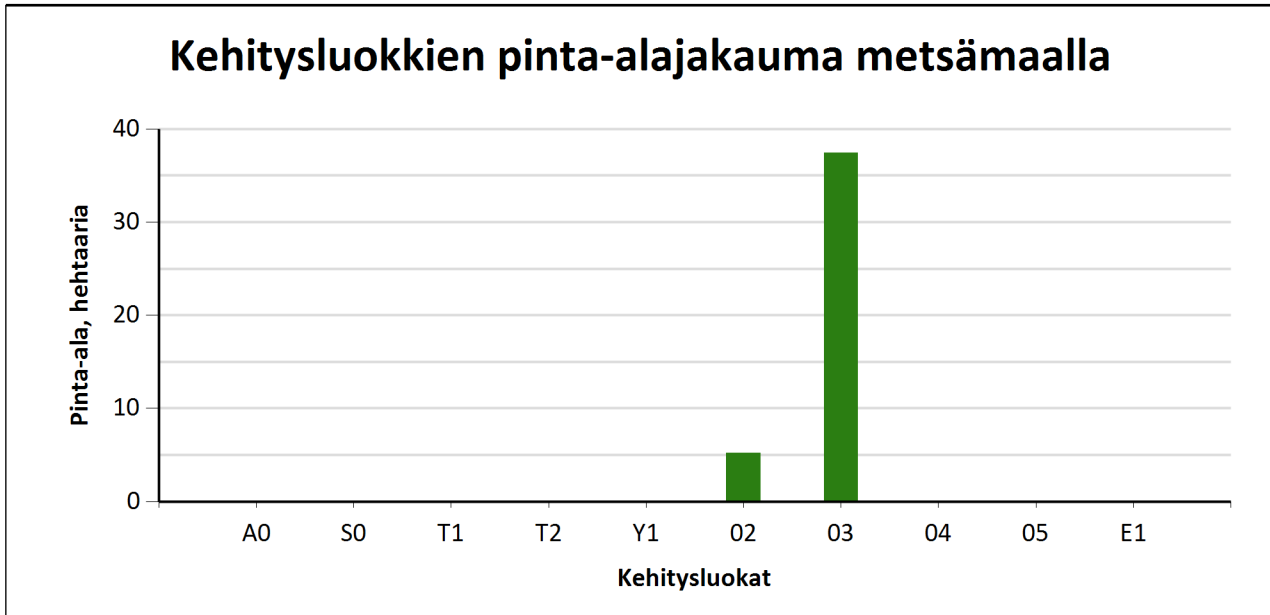


Kehitysluokat

Puuston keski-ikä metsämaalla 68 vuotta.

Puuston keskitilavuus metsämaalla 98 m³/ha.

Puuston kokonaistilavuus metsämaalla 4 164 m³.



Metsämaan kehitysluokat	Pinta-ala		Keski-ikä, vuotta	Puuston keskitilavuus, m ³ /ha
	ha	%		
A0 - Aukea		%		
S0 - Siemenpuumetsikkö		%		
T1 - Taimikko alle 1,3 m		%		
T2 - Taimikko yli 1,3 m		%		
Y1 - Ylispuustoinen taimikko		%		
02 - Nuori kasvatusmetsikkö	5,2	12,3 %	59	83
03 - Varttunut kasvatusmetsikkö	37,4	87,7 %	68	100
04 - Uudistuskypsä metsikkö		%		
05 - Suojuspuumetsikkö		%		
E1 - Eri-ikäisrakenteinen metsikkö		%		
Metsämaa yhteensä	42,7	100,0%	68	98
Kitumaa	11,2		69	26
Joutomaa	32,3		0	0
Muu metsätalousmaa				
Metsätalousmaa yhteensä:	86,1			

Tällä sivulla esitetyt pinta-alat eivät sisällä teiden, sähkölinjojen ym. kohteiden alle jäävää metsäpinta-alaa.