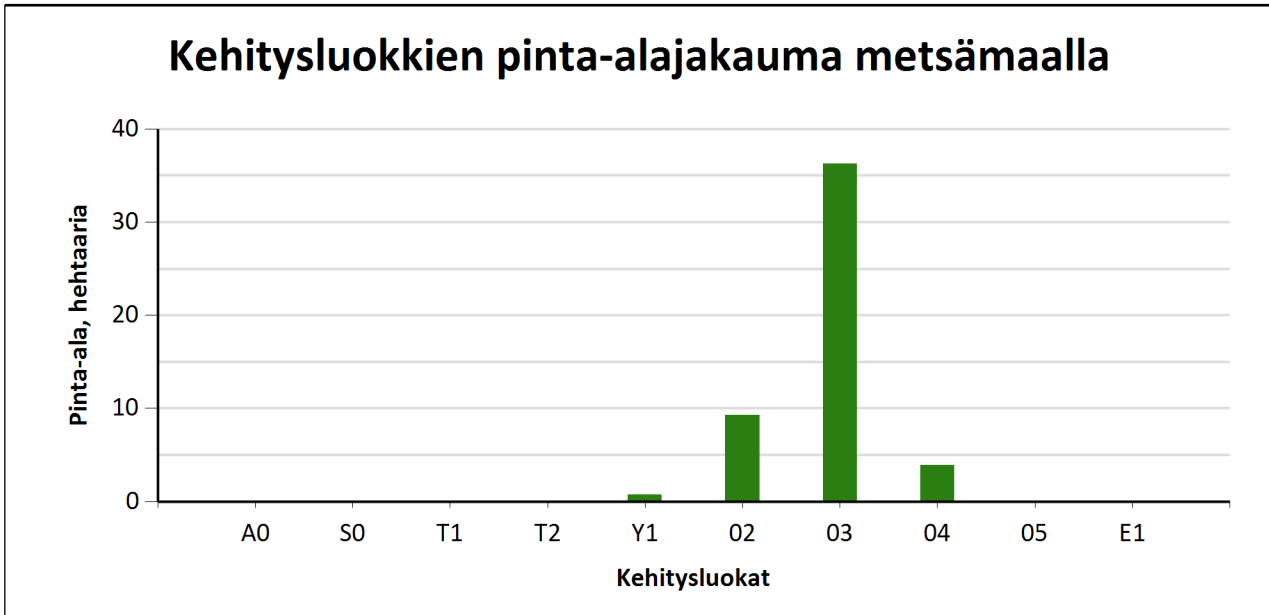


## Kehitysluokat

Puuston keski-ikä metsämaalla 58 vuotta.

Puuston keskitilavuus metsämaalla 112 m<sup>3</sup>/ha.

Puuston kokonaistilavuus metsämaalla 5 617 m<sup>3</sup>.



Metsämaan kehitysluokat	Pinta-ala		Keski-ikä, vuotta	Puuston keskitilavuus, m <sup>3</sup> /ha
	ha	%		
A0 - Aukea		%		
S0 - Siemenpuumetsikkö		%		
T1 - Taimikko alle 1,3 m		%		
T2 - Taimikko yli 1,3 m		%		
Y1 - Ylispuustoinen taimikko	0,7	1,4 %	90	80
O2 - Nuori kasvatusmetsikkö	9,3	18,5 %	47	91
O3 - Varttunut kasvatusmetsikkö	36,3	72,3 %	57	117
O4 - Uudistuskypsä metsikkö	3,9	7,7 %	76	122
O5 - Suojuspuumetsikkö		%		
E1 - Eri-ikäisrakenteinen metsikkö		%		
<b>Metsämaa yhteensä</b>	<b>50,1</b>	<b>100,0%</b>	<b>58</b>	<b>112</b>
Kitumaa	2,7		66	23
Joutomaa				
Muu metsätalousmaa				
<b>Metsätalousmaa yhteensä:</b>	<b>52,8</b>			

Tällä sivulla esitetyt pinta-alat eivät sisällä teiden, sähkölinjojen ym. kohteiden alle jäävää metsäpinta-alaa.